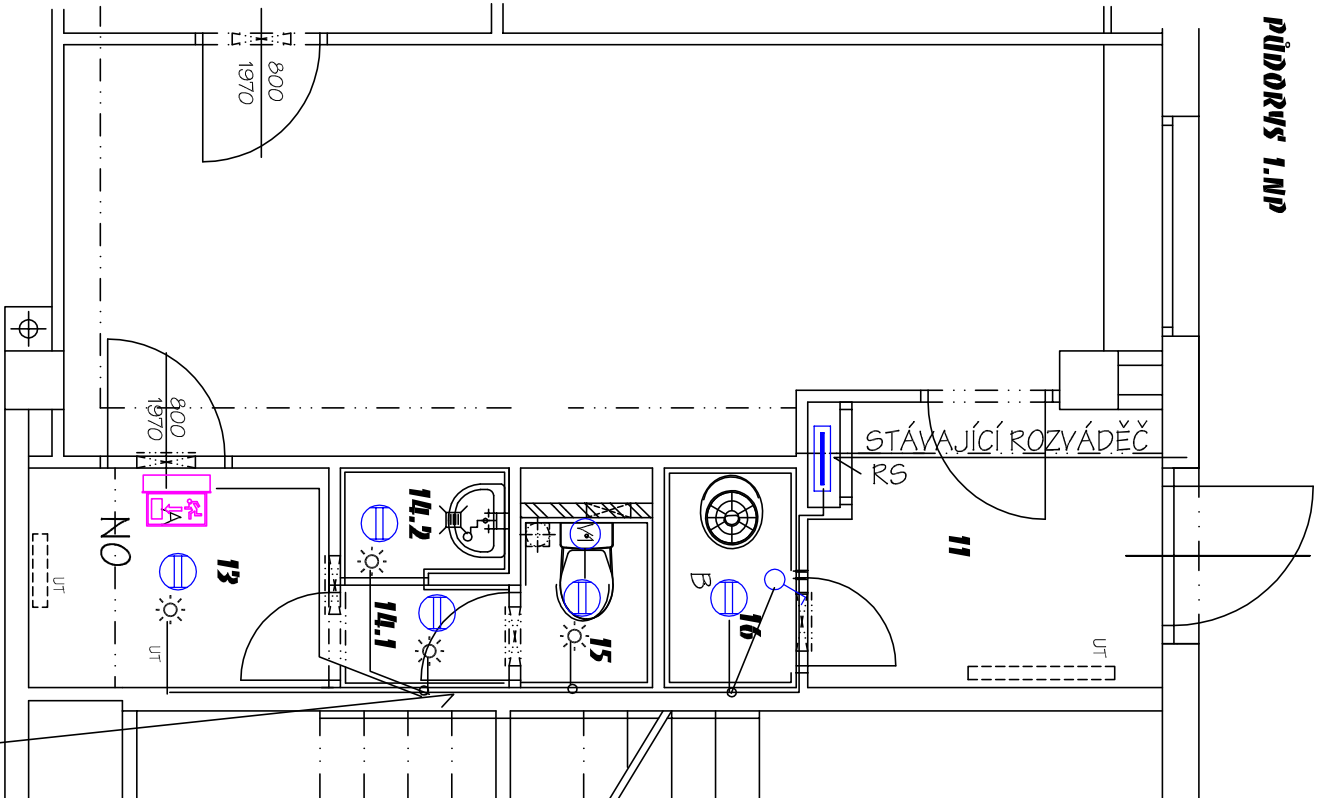
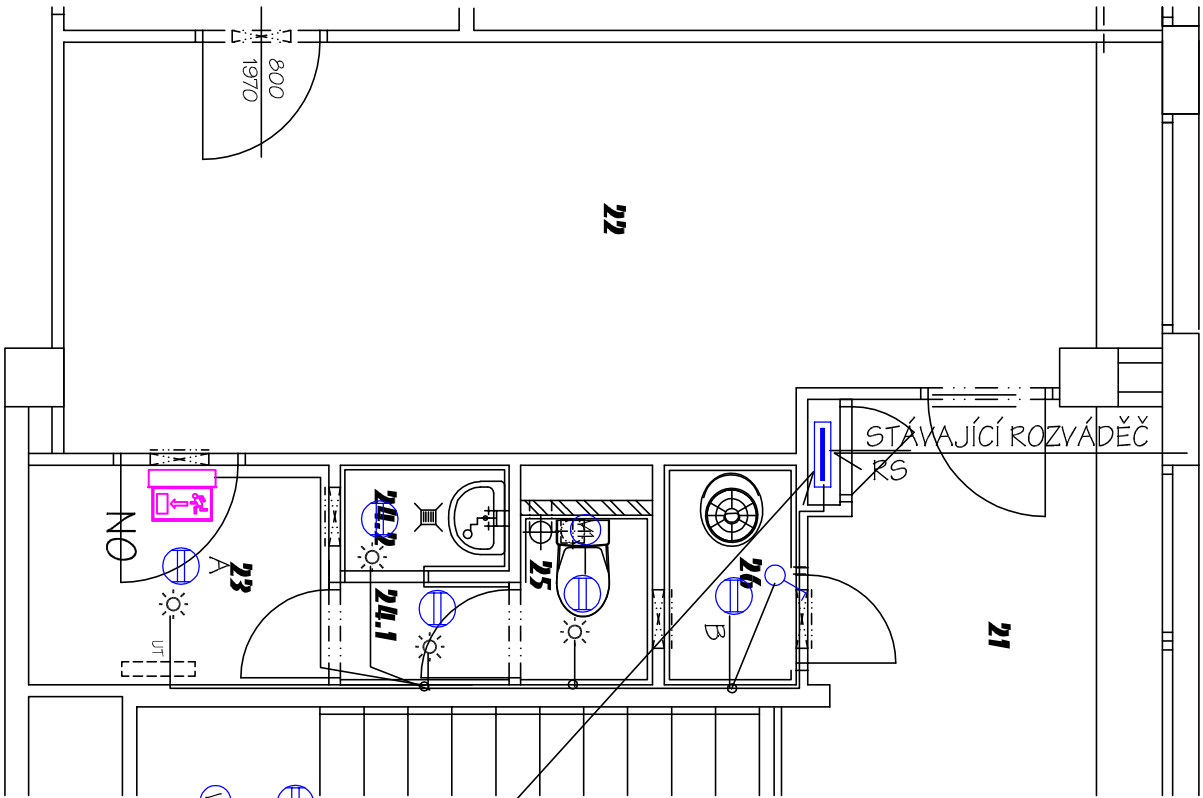


PŮDORYS 1.NP



PŮDORYS 2.NP



LEGENDA MÍSTNOSTÍ

OZN.	ÚČEL MÍSTNOSTI	PLOCHA m ²	DRUH PODL.	ÚPRAVA POVRCHŮ
11	ZÁDVEŘÍ	4,40	stávající	
12	ŠATNA	19,80	stávající	
13	PŘEDSÍŇKA	3,08	PVC	C
14.1	CHODBA	0,80	KER.DLAŽBA	A
14.2	SPRCHA	0,83	KER.DLAŽBA	B
15	WC	1,04	KER.DLAŽBA	A
16	ÚKLID	1,35	KER.DLAŽBA	A
21	CHODBA		stávající	
22	ŠATNA	19,80	stávající	
23	PŘEDSÍŇKA	3,08	PVC	C
24.1	CHODBA	0,80	KER.DLAŽBA	A
24.2	SPRCHA	0,83	KER.DLAŽBA	B
25	WC	1,04	KER.DLAŽBA	A
26	ÚKLID	1,35	KER.DLAŽBA	A

CYKY 3xJ1,5mm

Nápojit v RS přes jistič s chráničem OLF1 10A 2P/IO, O3A

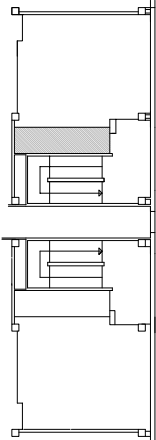
LEGENDA

- A LED SVÍTLIDLO 9W KRUHOVÉ S KRYTEM IP44 A SENZOREM , např. PANLUX OLGA S
- V VENTILÁTOR 230V/50W, S DOBĚH RELÉ DODÁVKA STAVBY
- NO NOUZOVÉ SVÍTLIDLO TIGER LED 1,2w, 1 hod.

POZNÁMKA

EI. ROZVOD SE PROVEDE KABELEM CYKY 3xJ1,5mm POD OMÍTKOU STÁVAJÍCÍ ROZVÁDĚČ SE DOPLNÍ JISTIČEM S CHRÁNIČEM


pav. A1Z levá část



PAVILON A1Z

Zodp. projektant:		Vyracoval:		Kreslil:	
ing. Miroslav Pytel		Ing. Jindřich Kolmáš		Ing. Ivana Hrbáčková	
Investor		SMO MOB Ostrava - Jih, Horní 3, Ostrava - Hrabůvka			
Akce		OPRAVA SOC. ZAŘÍZENÍ MŠ REZKOVA 2994/14			
Místo stavby		MŠ Rezkova 2994/14, Ostrava-Zábřeh			
Část		D.1.4 TECHNIKA PROSTŘEDÍ STAVEB E) ELEKTROINSTALACE			
Obsah		EL. INSTALACE OSVĚTLENÍ 1.NP A 2.NP			

Stupeň	DPS
Datum	03/2017
Zak. číslo	XIIa/2017
Měřítko:	Číslo výkresu:
1:50	E-03



Wemap in
PROJEKTOVÁNÍ
INŽENÝRING
1586